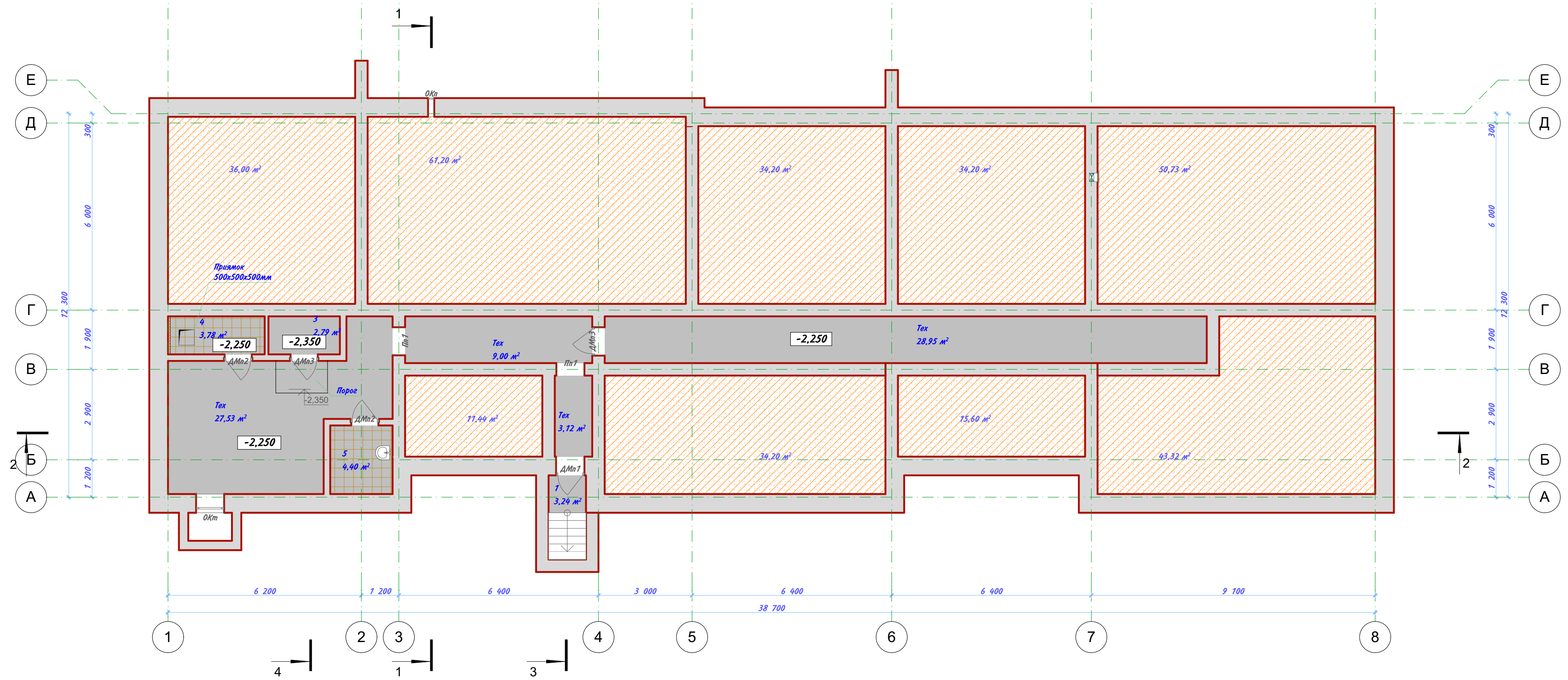


Тех. подполье



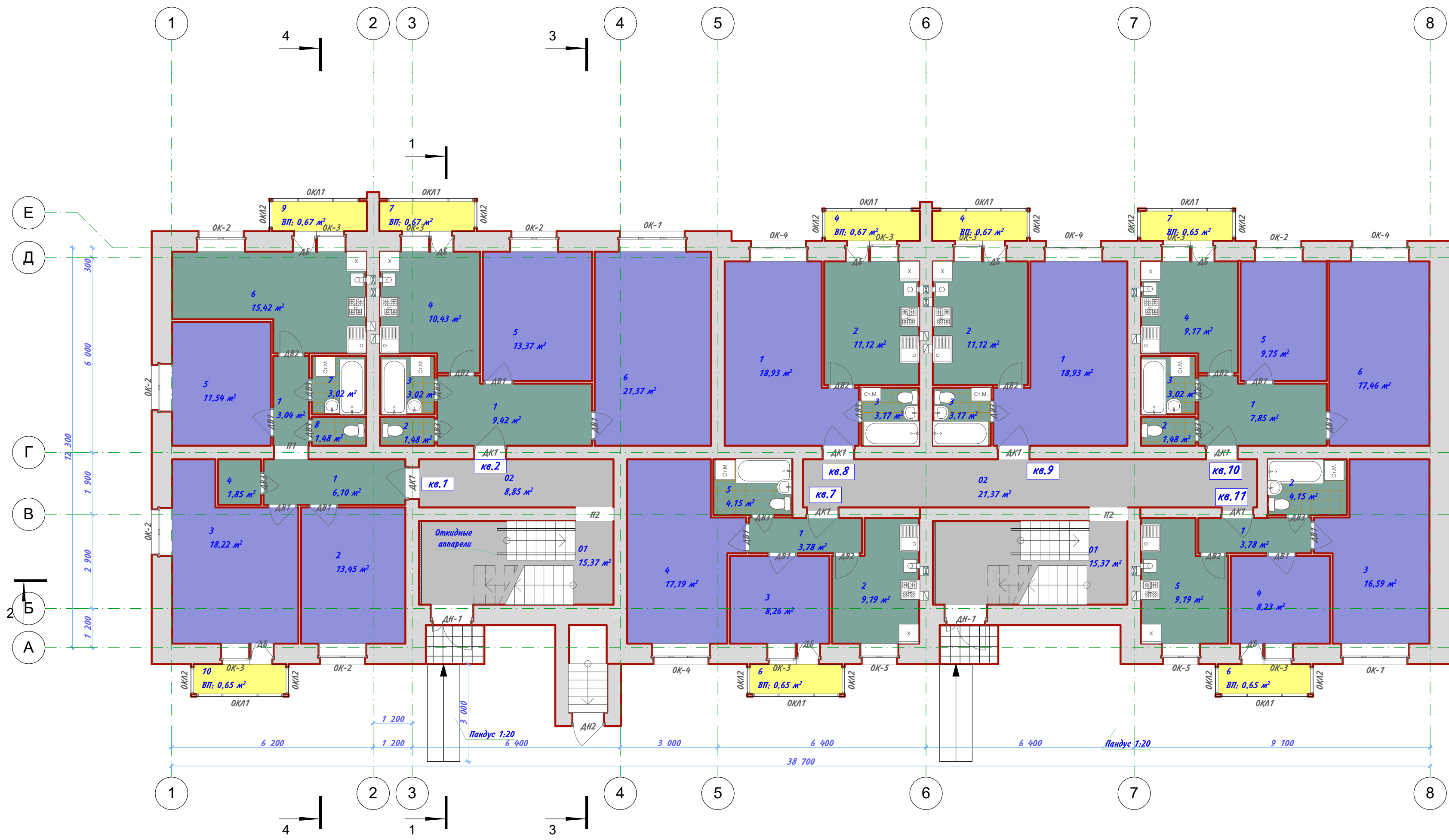
Экспликация тех подполье

№	Наименование	Площадь, м ²
Тех подполье		
1	Лестница	3,24
3	Эл. щитовая	2,79
4	Водомерный узел	3,70
5	Помещение дворника	4,40
Тех	Технические помещения	68,60
		82,73 м²

						016 - 17-АР			
						Многоквартирный жилой дом по адресу: Орловская обл., пгт. Долгое, ул. Маяковского, 10			
Изм.	Копуч.	Лист	№Док.	Подп.	Дата				
Исполнил	Гончаров					Строительство многоквартирного жилого дома	Стадия	Лист	Листов
ГИП	Гончаров						ПД	02	
						План тех подполья		ООО "Альянс - Проект"	

1-й этаж

Экспликация 1-й этаж



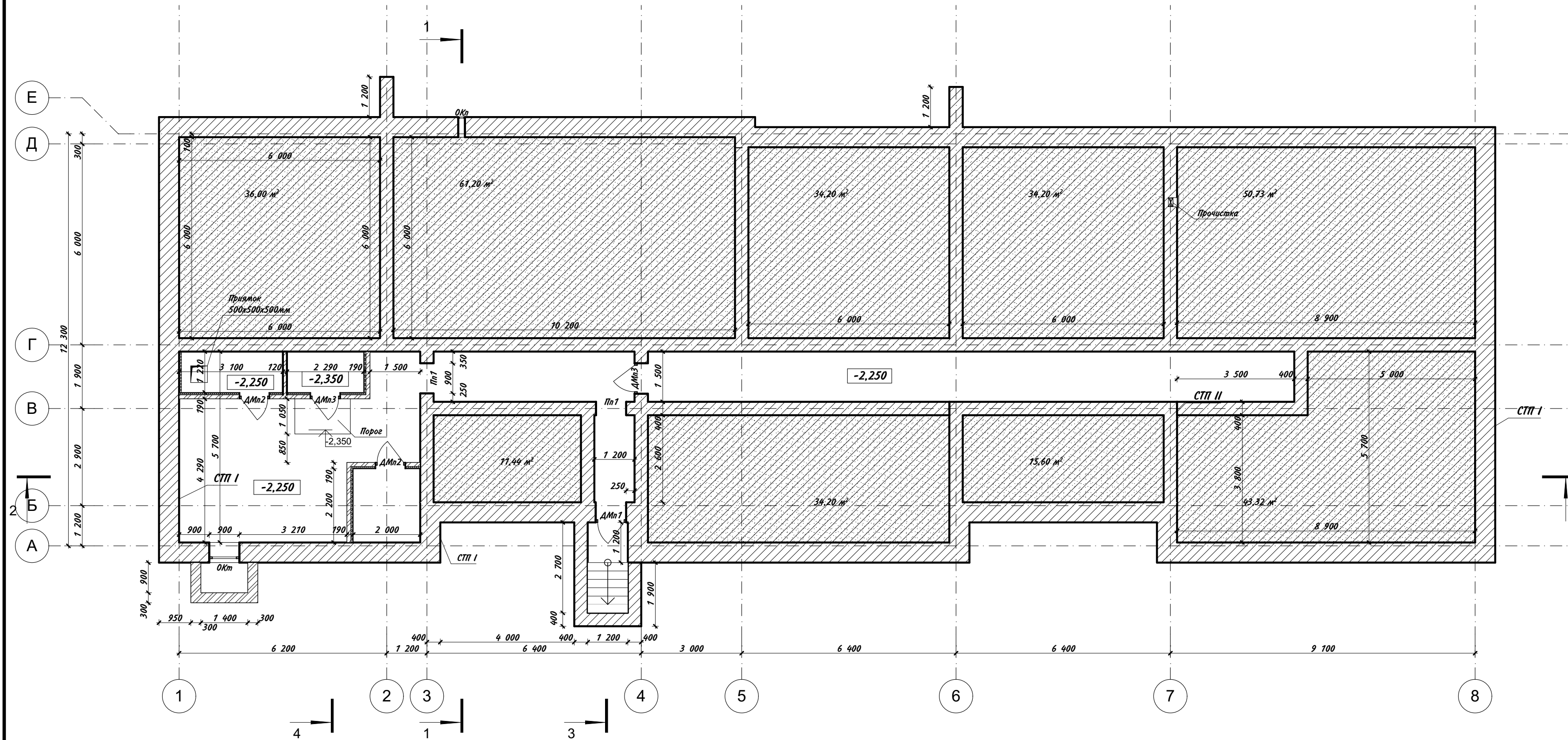
№	Наименование	Площадь
Кв 1		
1	Коридор	6,70
1	Коридор	3,04
2	Жилая комната	13,45
3	Жилая комната	18,22
4	Кладовая	1,85
5	Жилая комната	11,54
6	Кухня-столовая	15,42
7	Ванная	3,02
8	Туалет	1,48
9	Балкон	0,67
10	Балкон	0,65
		75,44 м²
Кв 2		
1	Коридор	9,42
2	Туалет	1,48
3	Ванная	3,02
4	Кухня	10,43
5	Жилая комната	13,37
6	Жилая комната	21,37
7	Балкон	0,67
		59,76 м²
Кв 7		
1	Коридор	3,78
2	Кухня	9,19
3	Жилая комната	8,26
4	Жилая комната	17,79
5	Сан узел	4,15
6	Балкон	0,65
		43,22 м²
Кв 8		
1	Жилая комната	18,93
2	Кухня	11,72
3	Сан узел	3,17
4	Балкон	0,67
		33,89 м²
Кв 9		
1	Жилая комната	18,93
2	Кухня	11,72
3	Сан узел	3,17
4	Балкон	0,67
		33,89 м²
Кв 10		
1	Коридор	7,85
2	Туалет	1,48
3	Ванная	3,02
4	Кухня	9,17
5	Жилая комната	9,75
6	Жилая комната	17,46
7	Балкон	0,65
		49,38 м²
Кв 11		
1	Коридор	3,78
2	Сан узел	4,15
3	Жилая комната	16,59
4	Жилая комната	8,23
5	Кухня	9,19
6	Балкон	0,65
		42,59 м²
Общие помещения		
01	Лестница	15,37
01	Лестница	15,25
02	Коридор	8,85
02	Коридор	21,37
		60,84 м²
		399,01 м²

					016 - 17-AP				
					Многоквартирный жилой дом по адресу: Орловская обл., пгт. Долгое, ул. Маяковского, 10				
Изм.	Копуч.	Лист	№Док.	Подп.	Дата	Строительство многоквартирного жилого дома	Стадия	Лист	Листов
							пд	03	
					План 1-го этажа			ООО "Альянс - Проект"	

Тех. подполье

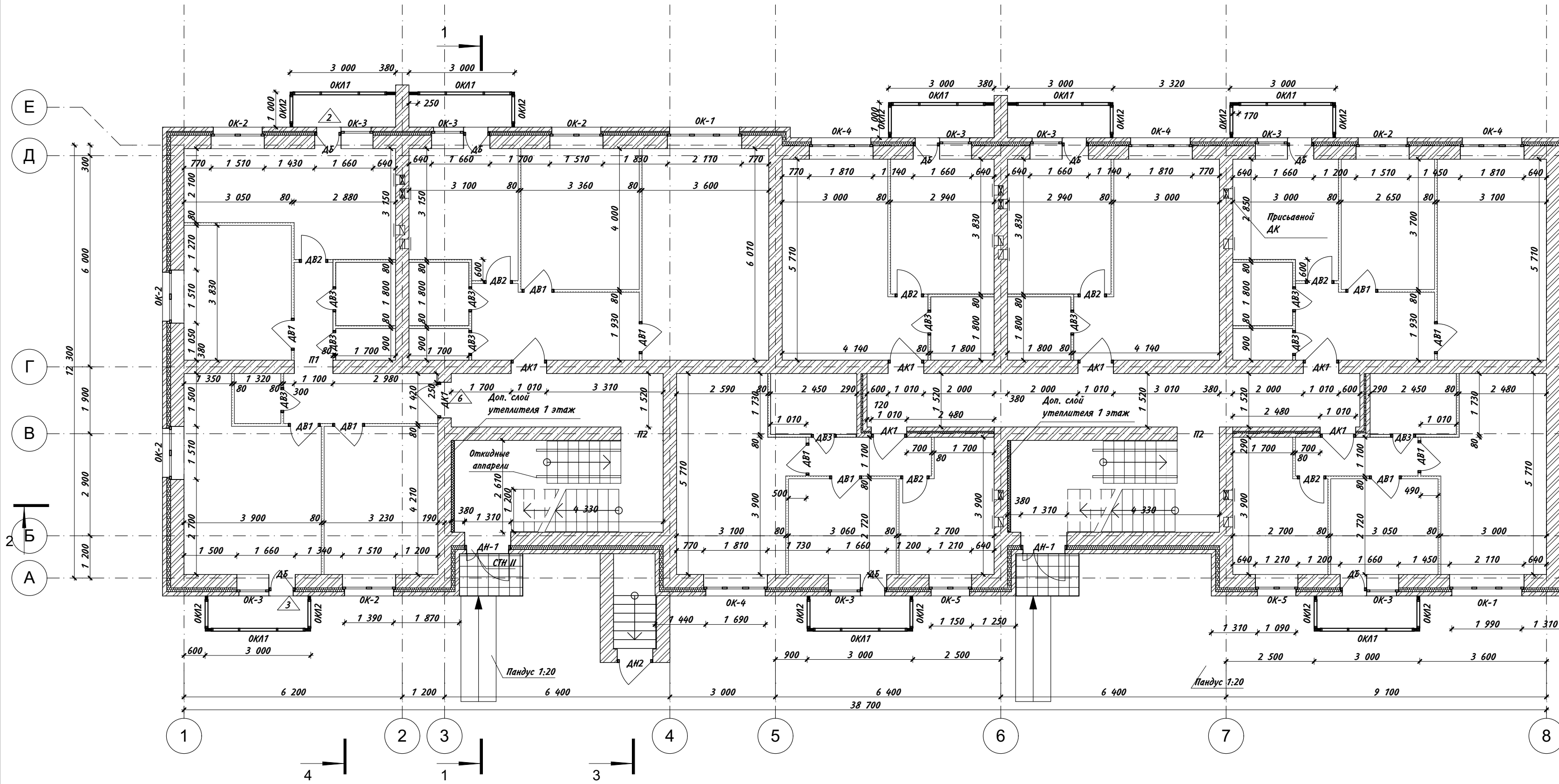
Ведомость проемов тех подполья

Марка, поз.	Размер проема в кладке вхл. мм	Отметка
ДМп1	910x2 100	-2 100
ДМп2	910x1 800	-2 100
ДМп3	910x1 800	-2 100
ДМп3	910x1 900	-2 200
ОКп	200x300	-800
ОКп	900x1 200	-1 700
Пп1	900x1 800	-2 100
Пп1	900x2 100	-1 200



016 - 17-КР					
Многоквартирный жилой дом по адресу: Орловская обл., пгт. Долгое, ул. Маяковского, 10					
Изм.	Коп.уч.	Лист	№Док.	Подп.	Дата
Исполнил	Гончаров				
ГИП	Гончаров				
Строительство многоквартирного жилого дома				Стадия	Лист
План тех подполья				ПД	6
				Листов	
				ООО "Альянс - Проект"	

1-й этаж



Ведомость Проемов

Марка, поз.	Размер проема в кладке bхh, мм
ДБ	750x2 300
ДВ1	910x2 100
ДВ2	810x2 100
ДВ3	710x2 100
ДК1	1 010x2 100
ДК2	910x2 100
ДМп1	910x2 100
ДМп2	910x1 800
ДМп3	910x1 800
ДМп3	910x1 900
ДН2	1 010x2 100
ДН-1	1 310x2 100
Низ к ДН-1	1 310x1 050
ОК-1	1 810x1 500
ОК-1	2 110x1 500
ОК-2	1 510x1 500
ОК-3	910x1 500
ОК-4	810x1 500
ОК-4	1 810x1 500
ОК-5	1 000x900
ОК-5	1 210x1 500
ОК-6	1 000x1 500
ОКЛ1	2 290x1 800
ОКЛ1	2 670x1 800
ОКЛ2	820x1 800
ОКЛ2	2 690x1 800
ОКЛ3	2 080x1 800
ОКЛ4	2 540x1 800
ОКп	200x300
ОКт	900x1 200
П1	1 100x2 100
П1	1 450x2 100
П2	1 200x2 100
Пп1	900x1 800
Пп1	900x2 100

016 - 17-КР					
Многоквартирный жилой дом по адресу: Орловская обл., пгт. Долгое, ул. Маяковского, 10					
Изм.	Коп.уч.	Лист	№Док.	Подп.	Дата
Исполнил	Гончаров				
ГИП	Гончаров				
Строительство многоквартирного жилого дома				Стадия	Лист
План на отм. 0,000				пд	7
ООО "Альянс - Проект"				Листов	